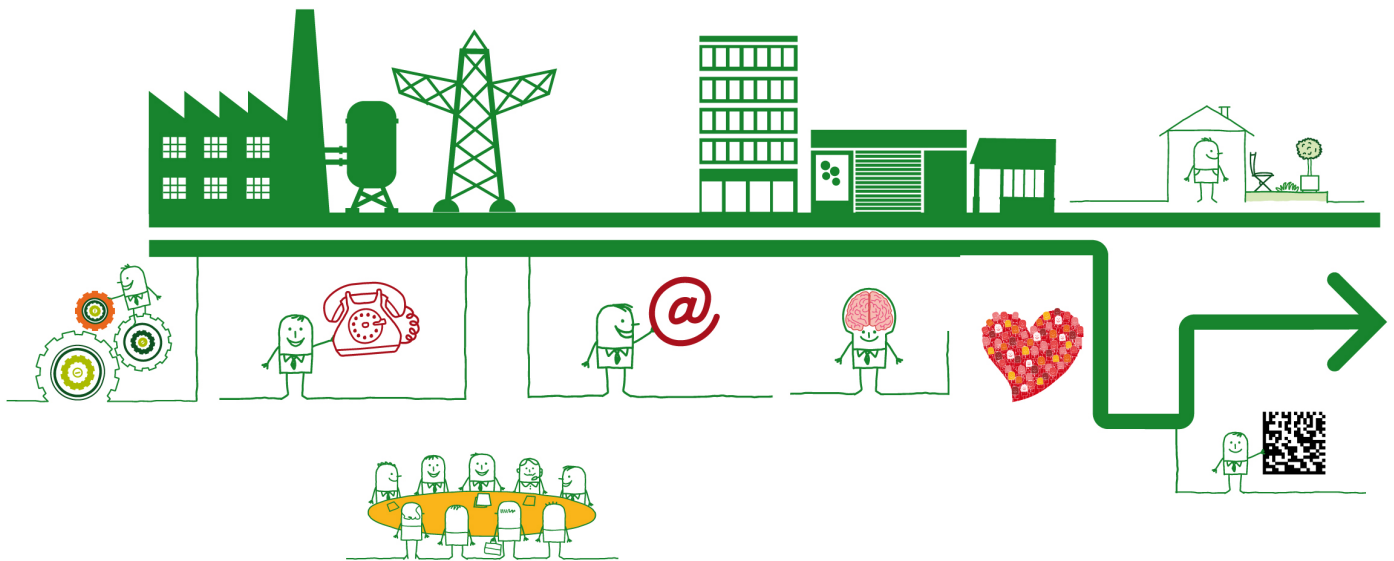




Tre professionalità a confronto: Mediarete+Enable+Camaleonte



Progetto:

Le persone sono alla continua ricerca di un livello di **benessere** che permetta loro di dare alla propria esistenza un equilibrio generale soddisfacente. Le organizzazioni, come consessi sociali, non sfuggono a questa aspettativa umana ineliminabile.

In questo senso diciamo che la prima forma di benessere organizzativo a cui l'uomo aspira è quella di *"fare parte"*, di *essere-ci* e di poter incidere sull'ambiente lavorativo.

Questa dimensione dell'essere parte, si esprime nella naturale attitudine dell'uomo ad interagire con le cose e le persone che gli sono attorno, per dare significato continuo a quella sua esperienza comunitaria, sociale.

Saper capire e intervenire in senso abilitativo è la sfida che hanno davanti i manager e consulenti organizzativi moderni: disegnare ambienti che supportino il significato culturale, creare spazi di interazione favorevole allo scambio di sapere, alla collaborazione, alla creazione di network nei quali le persone si relazionano e *facendo insieme* creano valore per se e per l'organizzazione.

Spazi fisici, ma anche virtuali, portati dalla rivoluzione web che ci consegna un altro ampio corpo di *"luoghi"* che la persona può *abitare*. Blog, forum di discussione, aree wiki di scrittura insieme, divengono una estensione del luogo fisico, che non lo sostituisce, ma integra in una esperienza di organizzazione *liquida* (adattabile) nella quale la persona diviene invece *solida* (piena, presente).